

# Spectrum Benchmark 2019 pour l'offre collaborative est sorti !

*Analyse de l'offre pour la productivité des équipes et des organisations - édition 2019*

**Participez au webinar de présentation**  
**Mardi 26 Mars à 14h30 - pour s'inscrire c'est [ici](#)**

Initié fin 2011, Spectrum Benchmark avait pour objectif d'apporter une lecture pragmatique et facile du marché du collaboratif et de proposer un outil d'aide à la décision multi-critères : usages, fonctionnalités et caractéristiques techniques des **solutions collaboratives et de gestion de contenu**.

La toute première version du Spectrum Benchmark incluait une dizaine de solutions de Réseaux Sociaux d'Entreprise. Dans les versions suivantes Spectrum Benchmark s'est étendu à d'autres typologies de solutions : les CMS (Content Management System) et les ECM (Enterprise Content Management) tout en s'attardant sur les spécificités de telles solutions en termes de concepts, usages et fonctionnalités.

Enrichi, et mis à jour très régulièrement, Spectrum Benchmark permet aujourd'hui de dégager des tendances du marché de la gestion de l'information sur des axes d'usages liés au travail collaboratif, à la digital workplace et à la gestion des contenus de l'entreprise.

## Le Panel

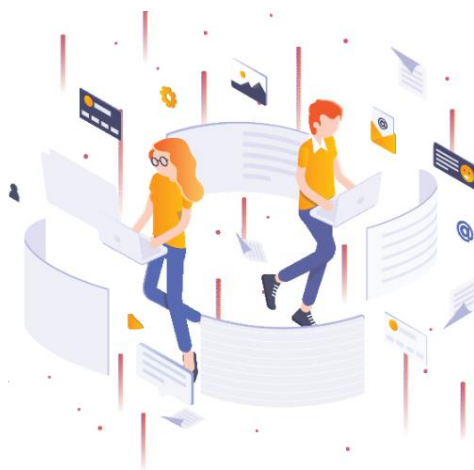
**Cette année, plus de 35 solutions ont été étudiées...**



**...Réparties selon 6 typologies que nous prenons soin de définir :**

- Suites collaboratives
- Solutions généralistes
- Réseaux Sociaux d'Entreprise
- Messageries de productivité
- Outils de gestion de projet
- Outils de stockage cloud

## Zoom sur les macro usages



Spectrum Groupe fait un focus sur les macro usages proposés par l'offre collaborative en 2019. D'abord on retiendra la **circulation de l'information**, usage le plus souvent représenté par les outils collaboratifs transverses puis la **coproduction de contenu** et la **gestion des connaissances** qui sont également des usages historiques proposés toujours plus efficacement par le marché. La **communication** ensuite est parfois proposée à travers une notion d'Intranet social, ou comment proposer rapidement des espaces éditoriaux sans perdre de vue la productivité. Aussi, et de plus en plus, l'offre propose le suivi des projets, autrefois cantonné à des outils dédiés dans des interfaces complexes et peu engageantes. Aujourd'hui, l'offre collaborative veut rendre la **gestion de projet** ludique et accessible. La **productivité métier**, elle, est proposée de différentes manières : connecter les applications spécialistes à une flux de conversation central (le chatop), ou proposer une solution permettant

de coller à des besoins de contenus et process spécifiques. Enfin, nous pensons que la productivité des équipes passe d'abord par la **productivité personnelle**, la base de la Digital Workplace.

« Les outils collaboratifs jouent aussi leur rôle quand il s'agit d'aider l'utilisateur lui-même à s'organiser, à produire. S'il propose à l'utilisateur des outils plus personnels, cela pourra avoir des répercussions positives sur le travail en équipe », explique Thomas POINSOT, Consultant AMOA chez Spectrum Groupe.

## Les tendances en 2019

Nous adressons cette année un spectre très large de solutions qui viennent d'horizons très différents, et qui pourtant peuvent être sur des propositions d'usages similaires. Ceci rend la comparaison possible et intéressante ! Tous visent la productivité des équipes et des organisations, avec des approches bien différentes.

« D'autres approches, parfois très éloignées du concept du réseau social d'entreprise, aident visiblement les équipes et les organisations à digitaliser leurs processus collaboratifs, et à gagner en productivité ou au minimum en confort de travail. Des approches différentes aussi simples et ancestrales qu'une feuille blanche, un pense bête, un dossier de documents, ... » ajoute, Thomas POINSOT.

Dans cette édition 2019 de l'analyse du marché de l'outillage collaboratif, nous faisons également un point à date sur le **marché du chatop** qui a beaucoup bougé en 2018. Ensuite, nous proposons de faire le point sur la notion d'**intelligence artificielle** dans les plateformes collaboratives en 2019. L'IA est représentée de plusieurs manières, et parfois elle n'en est pas vraiment... Nous proposons une réflexion sur une population de collaborateurs encore très délaissée par des outils collaboratifs pourtant transverses : les agents de terrain, **utilisateurs potentiels dénués de poste informatique**, compliquant leur implication dans une plateforme web alors qu'ils pourraient apporter bien des choses à l'organisation à travers la performance de l'outillage actuel.



# Plus de 35 solutions passées au crible !

Spectrum Groupe propose un comparatif des principales suites logicielles proposant un outillage pour la productivité des personnes, jusqu'à l'organisation dans son ensemble. Quelle est l'avancée fonctionnelle des outils proposés dans ces suites ? Sont-ils bien connectés entre eux pour donner un intérêt supplémentaire à ces packages ?

Nous comparons 3 offres dans cette étude :

- G Suite
- Office 365
- Zoho Workplace

Enfin, Spectrum Groupe vous propose une analyse détaillée pour **33 outils collaboratifs** :

- Proposition d'usage
- Infographie (fonctionnalités, mise en scène)
- Fiche d'identité solution et éditeur

Dans l'étude complète disponible uniquement en ligne, retrouvez l'ensemble de l'analyse fonctionnelle comparative selon plus de 150 critères à travers une application interactive !

**Pour plus d'informations et afin de recevoir l'étude complète merci de remplir [ce formulaire](#)**

**A propos de [Spectrum Benchmark](#) :**

**Un outil ouvert et accessible en ligne**

Les travaux du Spectrum Benchmark sont disponibles en ligne sur le site internet [benchmark.spectrumgroupe.fr](http://benchmark.spectrumgroupe.fr). Toutes les évaluations sont accessibles en ligne via un simple navigateur.

**Un outil "visuel" et interactif**

Une application interactive et visuelle est proposée gratuitement sur simple inscription. Elle permet à l'utilisateur de consulter les analyses des outils étudiés, de comparer les solutions selon des axes sélectionnés et d'exporter des graphes (radars) au format image.

L'outil permet de construire des analyses à partir de ces critères et évaluations faites par Spectrum Groupe. Avec Spectrum Benchmark, on peut réaliser des analyses personnalisées en sélectionnant les niveaux, les familles et les critères les plus importants pour son contexte.

**Un outil "pédagogique"**

Les utilisateurs retrouveront des fiches de présentation d'une sélection de produits, avec mise en avant de leurs philosophies, forces, et concepts clés. Il s'agit d'une synthèse des études de nos experts Spectrum Groupe, présentée selon différents angles et niveaux d'analyses.



## A Propos de Spectrum Groupe

Entreprise de Services Numérique (ESN), spécialisée dans les domaines de la transformation digitale, du pilotage de la performance et de la gouvernance des données et contenus de l'entreprise.

Spectrum Groupe accompagne ses clients sur l'ensemble des phases d'un projet de transformation digitale, par le biais d'outils novateurs pour la valorisation de l'information et l'optimisation des processus organisationnels.

Nous proposons un large éventail d'expertises liées à la gestion de l'information : Knowledge Management, Travail Collaboratif, Réseaux Sociaux d'Entreprise, ALM, Dématérialisation de contenus et de processus.



## Contact Presse

### Dora Delaporte

Directrice de la communication  
Bureau : +33 (0)1 41 10 09 94  
Mobile : +33 (0)6 15 77 62 82  
dora.delaporte@spectrumgroupe.fr



## Contact

[www.spectrumgroupe.fr](http://www.spectrumgroupe.fr)  
[lab.spectrumgroupe.fr](http://lab.spectrumgroupe.fr)  
[benchmark.spectrumgroupe.fr](http://benchmark.spectrumgroupe.fr)  
[www.spectrumgroupe.fr/category/blog/annonces](http://www.spectrumgroupe.fr/category/blog/annonces)

